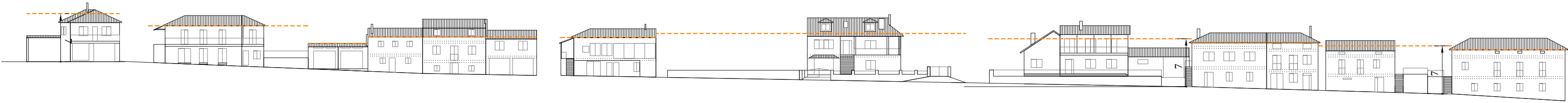
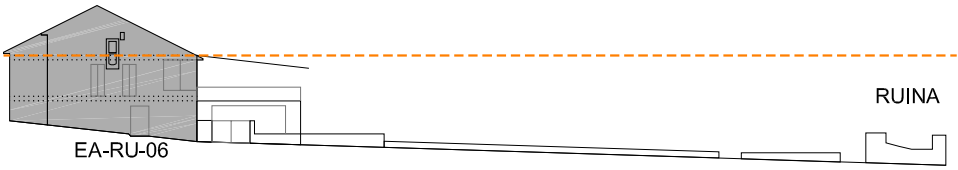


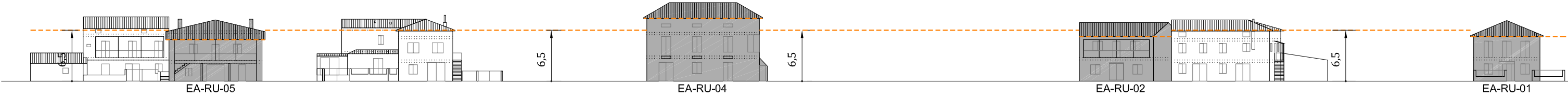
MARGEN DERECHO



Tramo 1 Tramo 2



Tramo 3



Tramo 4

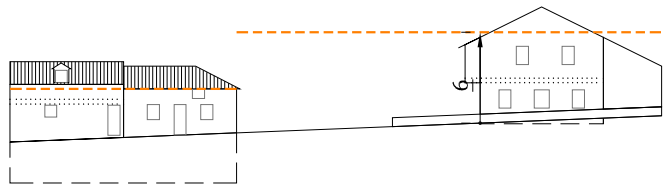
MARGEN IZQUIERDO



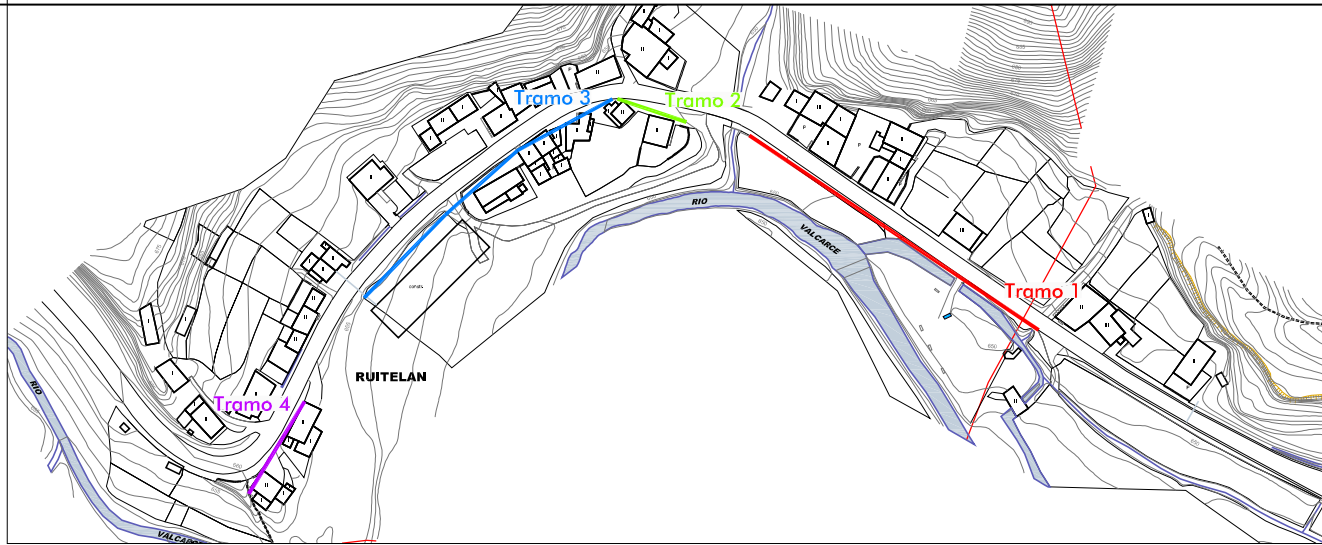
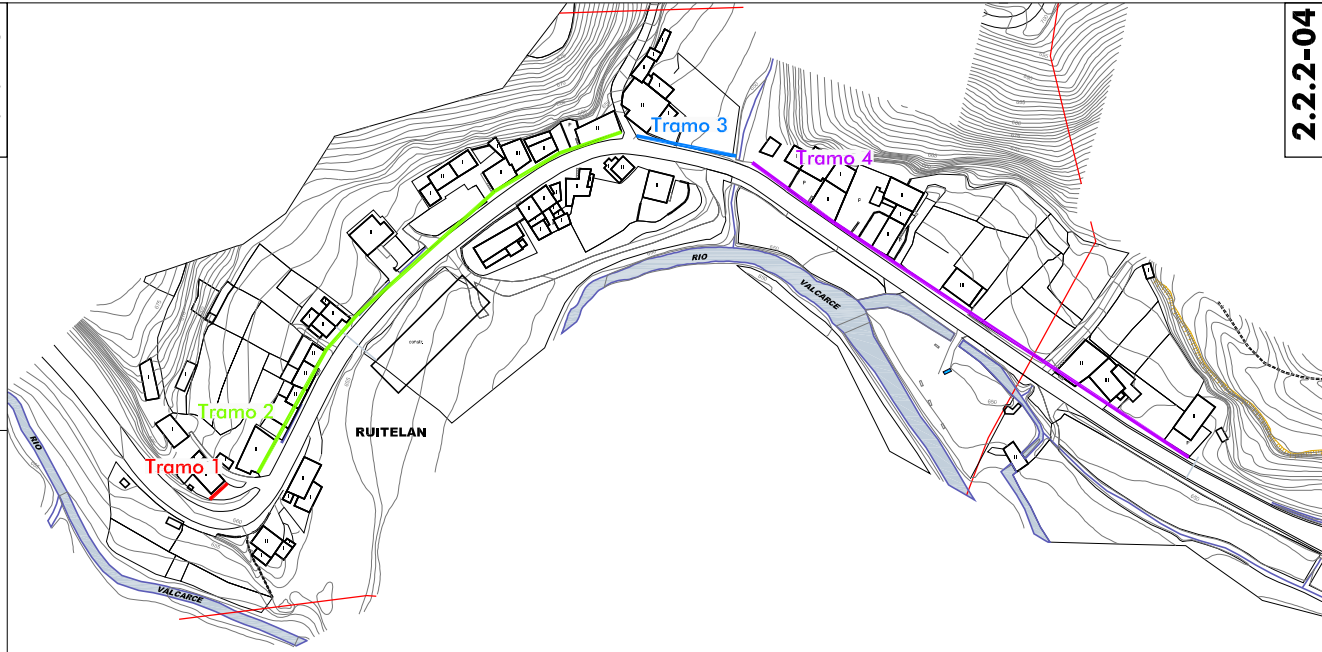
Tramo 1



Tramo 2 Tramo 3



Tramo 4



AYUNTAMIENTO DE VEGA DE VALCARCE
PROVINCIA DE LEÓN
PLAN ESPECIAL DE PROTECCIÓN DEL CONJUNTO HISTÓRICO DEL CAMINO DE SANTIAGO DEL MUNICIPIO DE VEGA DE VALCARCE
PLAN ESPECIAL CAMINO DE SANTIAGO
ALZADOS, ALTURAS DE LA EDIFICACIÓN

RUITELÁN
2.2.2-04
ESCALA: 1 : 500
N

rodriuezvalbuena
ARQUITECTOS
arquitectura y urbanismo
El Arquitecto: Andrés Rodríguez Sabadell
Febrero 2016